



www.esto.de

Produktübersicht

Gino Van der ven
Product Manager Systems

BMP51 und BMP53
Labelmark 5.5.1
Brady Mobile-Software

So erstellt man heutzutage **Etiketten.**

Der BMP51 auf einen Blick

- Ersetzt die System IDXpert ABC, IDXpert QWERTY, IDXpert ECE und LabXpert
- Die BMP50-Serie ist in 2 unterschiedlichen Versionen erhältlich
 - **BMP51** mit LCD-Bildschirm und QWERTY-Tastatur
 - BMP53 als externer Drucker
- Ähnliches Erscheinungsbild wie BMP21 und BMP71
- Batteriebetrieb mit Li-Ion-Akku und 8 AA – Batterien
- Druckt auf verschiedenen Typen von Endlos- und vorgestanzten Etiketten bis zu 38 mm Breite und einer Auflösung von 300 dpi
- Erkennung von Verbrauchsmaterial durch „Smart Cell“-Technologie
- Anwendungen & Symbole für die Bereiche Elektronik, Tele- und Datenkommunikation sowie Labor
- Eigenständiger Betrieb (Stand-alone)
- Verbindung mit PC über USB 2.0, Ethernet oder Wi-f
- Android-Kommunikation über Bluetooth

So erstellt man heutzutage **Etiketten**.



Lieferumfang des Etikettendruckers BMP51

Standardpaket

- Drucker mit Hartschalenkoffer
- Bluetooth-Karte für Telefon
- Li-Ion-Akku
- Batteriefach für AA
- AC-Adapter
- Produkt-CD
- Treiber-CD
- QSG
- USB-Kabel für Anschluss an PC
- MC-1500-595-WT-BK (Rolle mit weißen Etiketten)

Zubehör

- Magnet



So erstellt man heutzutage **Etiketten**.

Die Benutzeroberfläche des BMP51

1. Ein-/Ausschalttaste 2. Feed-Taste

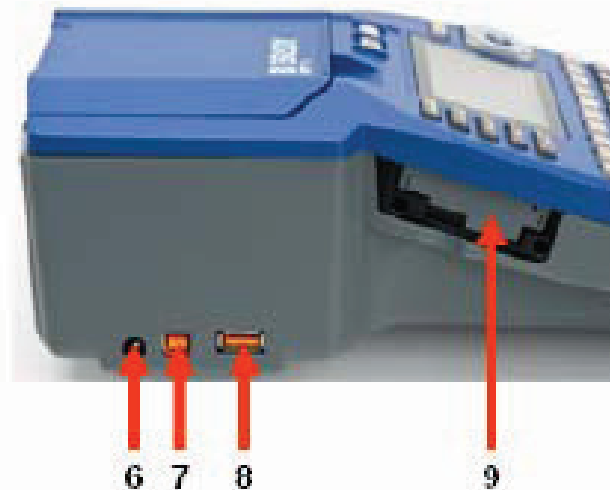
3. Funktionstasten



4. Druck-Taste

5. Navigationstasten

9. Brady-Netzwerkkartenanschluss
Bluetooth-Standard (Smartphone)
Optional: Wi-Fi, Netzwerk,



6. AC-Adapter-Anschluss

7. USB-Anschluss für PC-Verbindung

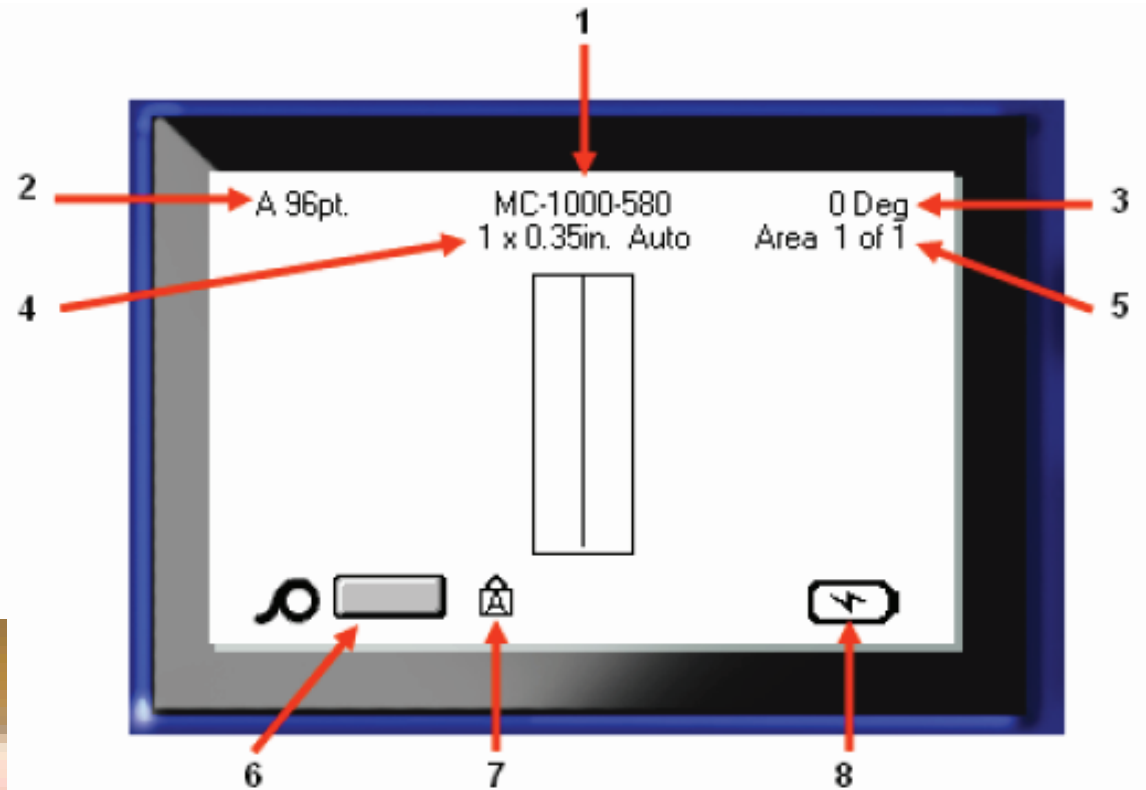
8. Anschluss für USB-Laufwerk

So erstellt man heutzutage **Etiketten**.

Bildschirm und Tastatur

- Großer Bildschirm, gestochen scharfer Text
- Statusleistenanzeigen
- WYSIWYG
- Hintergrundbeleuchtung

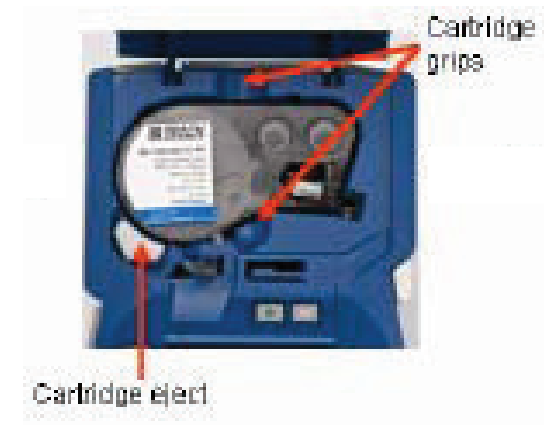
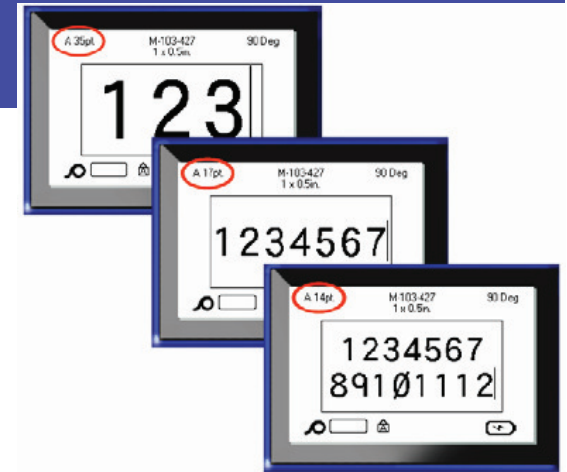
- QWERTY-Tastatur



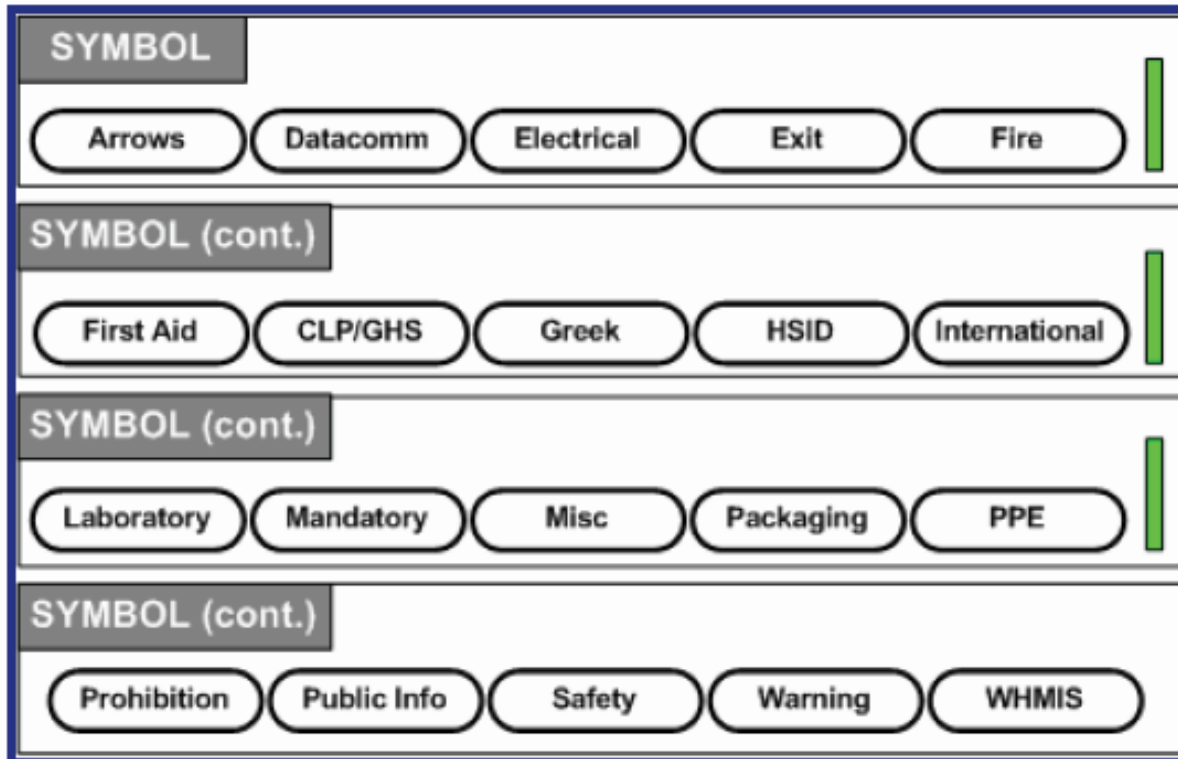
So erstellt man heutzutage **Etiketten**.

Hauptmerkmale & Spezifikationen

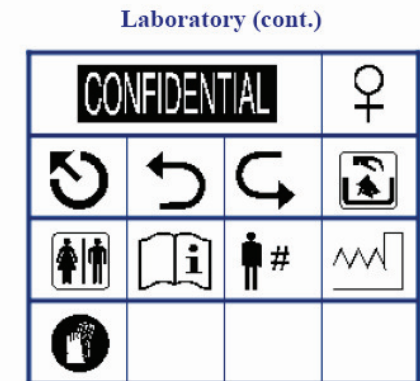
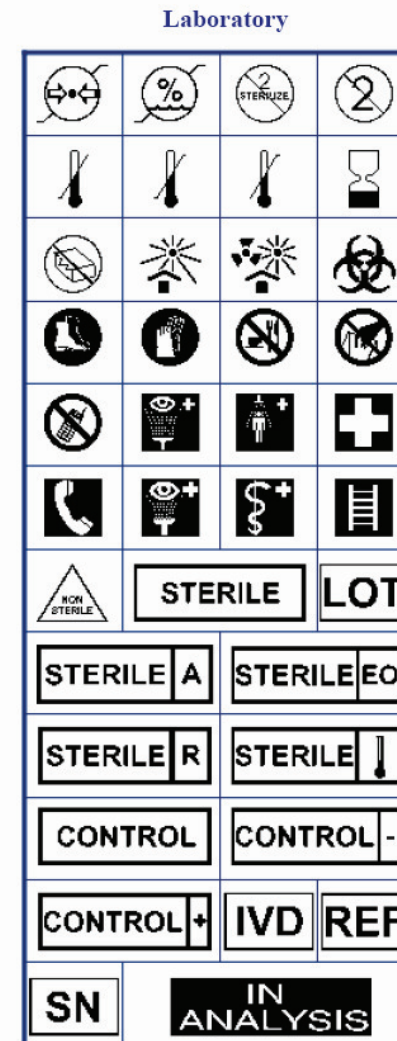
- Drahtlose Kommunikation (Bluetooth, Wi-Fi)
- 11 Sprachen
 - GB, F, SP, D, PT, NL, N, Fin, S, I, DK
- Unkomplizierte Menüstruktur
- Autom. Schriftgrößeneinstellung
- „Pause/Cut“ (Etikett entfernen, bevor ein weiteres gedruckt wird)
- Etikettenspeicherung
- Leichtes Einsetzen der Druckerboxen
- Max. Etikettenbreite 38 mm
- Max. Druckbreite 36 mm
- 450 Symbole



Symbole



- Drucken Sie Ihre eigenen Symbole mit LM 5.5



So erstellt man heutzutage **Etiketten**.

Einstellungen für Etikettendruck

LABEL SETTINGS

None
Rounded Narrow
Rounded Medium
Rounded Wide

0

Right Bottom 90 Rect Narrow
Center Middle 180 Rect Medium Off Off Auto
Left Top 270 Rect Wide On On Fixed

H. Justify V. Justify Rotate Frame Reverse Vertical Barcode Length

A 17pt. MC-240-498 0 Deg
0.24 x 0.35in Cont Area 1 of 1

35 4 3900
Inches

Reverse Vertical Barcode Length

Auto Fixed

Original length of label

A 17pt. MC-240-498 0 Deg
0.24 x 4in. Cont Area 1 of 1

Length of label after changing fixed length

123	123	123	123
0°	90°	180°	270°

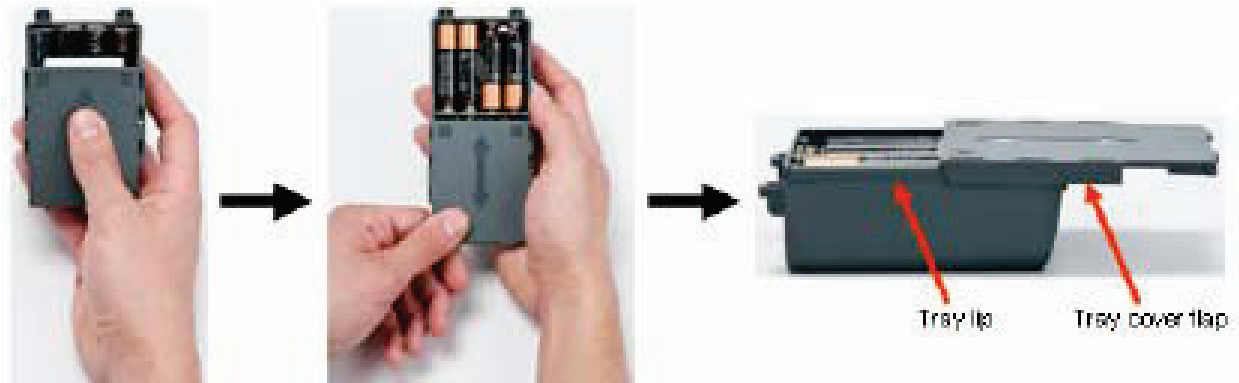
Rect Narrow	123 45678	123 45678	Rounded Narrow
Rect Medium	123 45678	123 45678	Rounded Medium
Rect Wide	123 45678	123 45678	Rounded Wide

<p>A 17pt. M-103-427 90 Deg 1 x 0.5in</p> <p>123 4567</p> <p>Multiple lines, before applying Vertical text (autosized)</p>	<p>A 8pt. M-103-427 90 Deg 1 x 0.5in</p> <p>1 4 5 6 7</p> <p>Multiple lines, after applying Vertical text (autosized)</p>
--	---

So erstellt man heutzutage **Etiketten**.

Batterie

- Universal-Akku → auch für zukünftig entwickelte tragbare Geräte geeignet
- **Li-Ion-Akku**
- Der Akku wird aufgeladen, wenn der Drucker an das Stromnetz angeschlossen ist
- Der Akku kann auch separat aufgeladen werden, ohne sich im Drucker zu befinden
- Bei voller Ladung → 4000 Etiketten (1 × 2 Zoll)
- 3 Jahre Lebensdauer
- Batteriefach für 8 AA-Batterien → 1000 Etiketten



So erstellt man heutzutage **Etiketten**.

Kassetten



- Universelle Druckerpatronen
- Leicht einzusetzen
- Die Druckerpatronen für den ID oder LabXpert können nicht für den BMP51 nicht verwendet werden, und umgekehrt
- Die Druckerpatronen sind robust
- „Smart Cell“-Technologie verbessert; höhere Qualität und leichter Einbau
- 2 unterschiedliche Höhen, je nach Breite des Innenmaterials
 - Kurze Druckerpatronen bis zu 0,75 Zoll (1,91 cm)
 - Lange Druckerpatronen bis zu 1,5 Zoll (3,81 cm)
- Die Druckerpatronen können in Einzelteile zerlegt werden

Etikettentypen

Qualität Leistung Typ

Wählen Sie das beste Material für Ihre Zwecke

- Fahnen
- Patch-Panels, Klemmblöcke
- Bildschirme
- Typenschilder
- Regale
- Kabel und Leitungen (selbstlaminiert, überlappend), Schläuche
- Kennzeichnung von Komponenten
- Panel Markierung
- Temperaturbeständige Etiketten
- Sicherheit für den Innen-/Außenbereich
- Etiketten für Fläschchen und Röhrchen
- Etiketten für Kryo-Schläuche
- Etiketten für Halme und Stäbe
- Etiketten für konische und große Röhrchen
- Etiketten für Mikrotiterplatten
- Etiketten für Gewebekassetten
- Etiketten für Objektträger
- Allgemeine Laborkennzeichnungen



How to Read a Catalog Number

M

Printing System:
M: Die cut label for BMP®53
MC: Continuous label for BMP®53

31

Brady Die Number:
Indicates size of label or wire marker for the BMP®53 labeling system. For pre-cut Permasleeve® PS wire markers, will be preceded by "1" to indicate markers are 1" long.

427

Brady Material Number:
See above for material descriptions. Log onto www.BradyID.com to access the Technical Data Sheet database.

YL

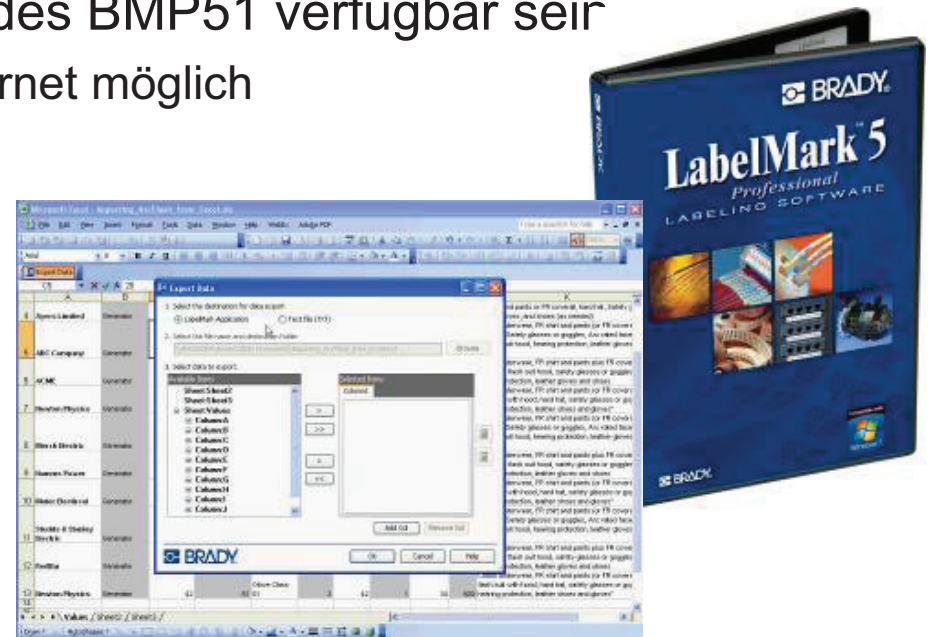
Optional Color:
Indicates if label is a color other than white or silver. No designation is listed if label is white, silver or clear.

☐ Destructable vinyl	B351
☐ FreezerBondz polyester	B490 B492
☐ Indoor/outdoor vinyl	B595
☐ Matt white polyester	B488
☐ Metallised polyester	B428
☐ Nylon cloth	B499
☐ Permasleeve	B342
☐ Polyester	B422 B432 B482
☐ Polyethylene tag	B109
☐ Polypropylene	B425
☐ Polypropylene tag	B412
☐ Reflective vinyl	B584
☐ Repositionable vinyl cloth	B498
☐ Self-laminating polyester	B461
☐ Self-laminating vinyl	B427
☐ StainerBondz polyester	B481
☐ Ultra aggressive adhesive polyester	B483

So erstellt man heutzutage **Etiketten**.

Labelmark 5.5.1 & Druckertreiber BMP51

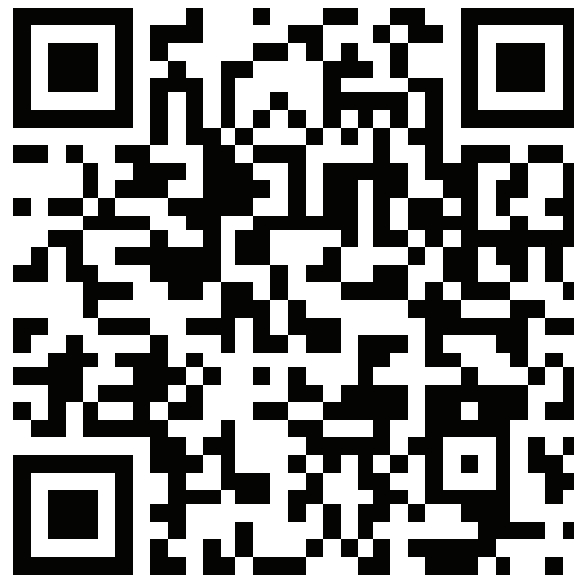
- Unterstützt den BMP51/53 (keine älteren Versionen)
- Die Komponenten von BMP51 sind der LM-Komponenten-Datenbank hinzugefügt worden
- Hilfsprogramm für Drucker
 - Excel-Add-In für BMP71 zum Transfer von Druckdateien zwischen PC und Drucker
 - Ermöglicht dem Benutzer, Etikettendateien von Excel-Daten zu erstellen
 - Dateien können an den Drucker gesendet und dort gespeichert werden
 - Die Dateien können direkt am Drucker bearbeitet werden
- Die LM 5.5 wird zur Produkteinführung des BMP51 verfügbar sein
 - Download inkl. der Treiber aus dem Internet möglich
 - CD-ROM-Paket



So erstellt man heutzutage **Etiketten**.

„Brady Mobile“ Software-App

- Nur für Android-Smartphones mit Android-Betriebssystem Version 2.2 oder höher
 - Anwendung für Elektroinstallationen
 - Anwendung für Tele- und Datenkommunikation
- Gratis auf dem Android Market erhältlich – einfach herunterzuladen
 - Öffnen Sie mit Ihrem Smartphone den Android Market und suchen Sie nach „Brady Mobile“
 - Scannen Sie diesen QR-Code:



So erstellt man heutzutage **Etiketten**.



Anwendungen

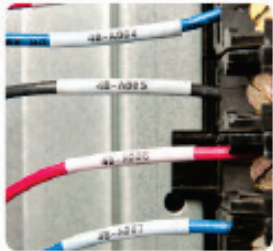
Gino Van der Ven
Produkt Manager Systeme

BMP51 und BMP53
Labelmark 5.5
Brady Mobile - Software

So erstellt man heutzutage **Etiketten.**

Schwerpunktmärkte

Electrical ID



Self-Laminating
Wire & Cable Markers



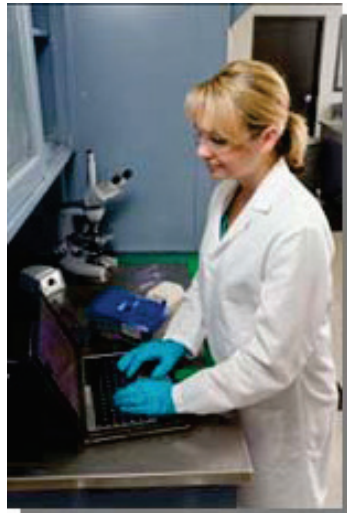
Terminal block Markers



PermaSleeve™
Wire Marking Sleeves



Control Panel &
Electrical Panel Labels



Laboratory ID



Cryo Tube Labels



Slide Labels



Tissue Cassette Labels

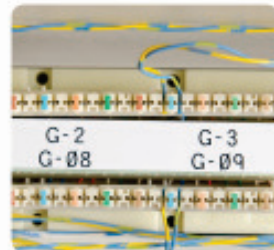


Centrifuge & PCR Tube Labels

Voice & DataCom ID



Cable Flags



Punch Block &
Patch Panel Labels



Faceplate & Outlet Labels



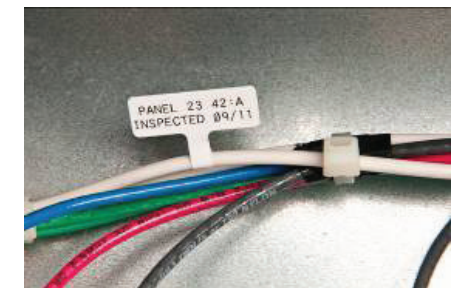
Self-Laminating Cable Markers



So erstellt man heutzutage **Etiketten**.

Elektroinstallationen

- Anforderungen
 - Kennzeichnung von Stromkabeln und Kabelbündeln
 - Automatisierte Verkabelung
 - Regale, Panels, Klemmblöcke
 - Komponenten (Schalter, Sicherungshalter)
- Hauptmerkmale und Vorteile
 - Wählen Sie das **passende Etikett** mit dem idealen Material für die Anwendung in elektrischer Umgebung
 - Wählen Sie den **Etikettentyp** für den elektronischen Bereich
 - ➔ Kabelmarkierer
 - ➔ Fahnen
 - ➔ Klemmblock
 - Wählen Sie die erforderlichen Symbole
- Freihändige Bedienung dank Magnetzubehör



So erstellt man heutzutage **Etiketten**.

Anwendung im Labor



Label Installation Styles for Vials and Tubes

The right label, when properly installed, will give you maximum performance. Here are descriptions of the label styles found on the following pages.



Free Standing Label Style

- Label does not wrap around to overlap itself
- Provides window to view liquid level inside vial



Short Overlap Label Style

- Label wraps around vial to slightly overlap itself
- Provides low profile
- Window to view liquid level inside vial exists with self-laminating materials



Long Tail Overlap Label Style

- Label wraps completely around vial and clear tail extends over text for additional solvent and handling resistance
- Provides window to view liquid level inside vial

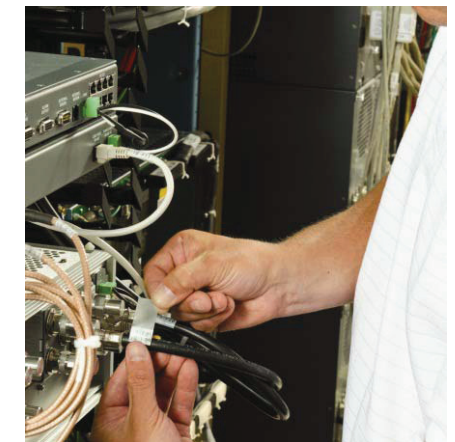
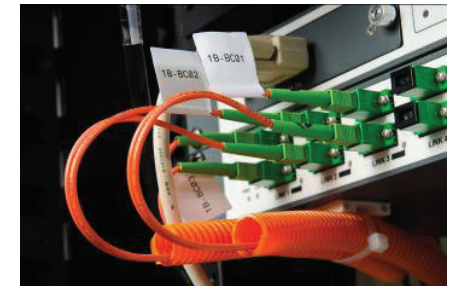
- Anforderungen
 - Kennzeichnung von Zentrifugen
 - Kryo-Gefäße
 - Halme und Stäbe
 - Mikrotiterplatten
 - Gewebekassetten
- Hauptmerkmale und Vorteile
 - Wählen Sie das **passende Etikett** mit dem idealen Material für die Anwendung im Labor
 - Wählen Sie den **Etikettentyp** für den Laborbereich
 - ➔ Kabelmarkierer
 - ➔ Fahnen
 - Wählen Sie die erforderlichen Symbole



So erstellt man heutzutage **Etiketten**.

Anwendung in der Datenkommunikation

- Anforderungen
 - Kennzeichnung von Datenkabeln, Patch Panels, Glasfaserleitungen, Netzwerkanschlüssen
- Hauptmerkmale und Vorteile
 - Wählen Sie das passende Etikett mit dem idealen Material für die Anwendung im Bereich Datenkommunikation
 - Wählen Sie die erforderlichen Symbole
- Magnet



So erstellt man heutzutage **Etiketten**.



Positionierung

Gino Van der Ven
Produkt Manager Systeme

BMP51 und BMP53
Labelmark 5.5
Brady Mobile - Software

So erstellt man heutzutage **Etiketten.**

Vergleich mit dem IDXpert

- Erscheinungsbild
 - Großer Bildschirm
 - Hochwertige Tastatur mit soliden Tasten und zusätzlichen Funktionen (Hoch-, Unterstellung etc.)
 - Widerstandsfähiger Druckmechanismus
 - Massive Kontakte zur Smart Cell-Auslesung
 - Benutzerfreundlicher Cutter
- Klare Menüstruktur
- Druckqualität
- Benutzerfreundlichkeit
- Anzahl an Symbolen
- Interner Speicher + Unterstützung für externe Speichermedien
- Druckercassette
 - Kleiner
 - Weniger Einzelteile
 - 2 Höhen
 - Robustere Konstruktion
 - Smart Cell - Verbesserung
 - Kann in Einzelteile zerlegt werden
 - Leichter einzulegen und zu entfernen
- Akku – Li-Ion
- Kommunikation
 - USB an PC (Standard)
 - Bluetooth an Smartphone (Standard)
 - LAN an PC (optional)
 - Wi-Fi an PC (optional)