

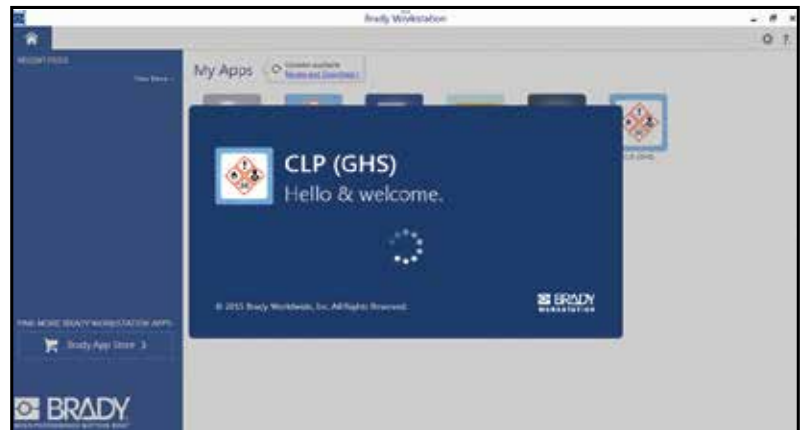


## Brady Workstation CLP/GHS Etiketten App

[workstation.bradyd.com](http://workstation.bradyd.com)

### Einfacher Import von Sicherheitsdaten zum schnellen Erstellen von CLP/GHS-Etiketten

Mithilfe der CLP/GHS Etiketten App von Brady Workstation können Sie alle CLP 1272/2008- und GHS-Vorschriften mühelos erfüllen (CLP = Classification, Labelling and Packaging; GHS = Globally Harmonized System of Classification and Labelling of Chemicals). Die App ermöglicht das einfache Hochladen und Speichern von Informationen zu Sicherheitsdatenblättern (SDS) und verfügt über leistungsstarke Funktionen für die Etikettenerstellung.



### Speichern von Chemikalien-Daten und Erstellen von CLP/GHS-Etiketten

Basis sind die Daten in Ihren Sicherheitsdatenblättern. Mit der CLP/GHS Etiketten App können Sie ganz einfach für jede Chemikalie in Ihrer Anlage die Informationen aus den Sicherheitsdatenblättern importieren, speichern und aktualisieren – und all dies an einem zentralen Ort. Sie müssen die chemikalienspezifischen Daten nur einmal eingeben. Nachdem Sie die Daten eingegeben haben, wählen Sie einfach eine Chemikalie und die gewünschte Etikettengröße aus, und schon können Sie das CLP/GHS-Etikett ausdrucken.

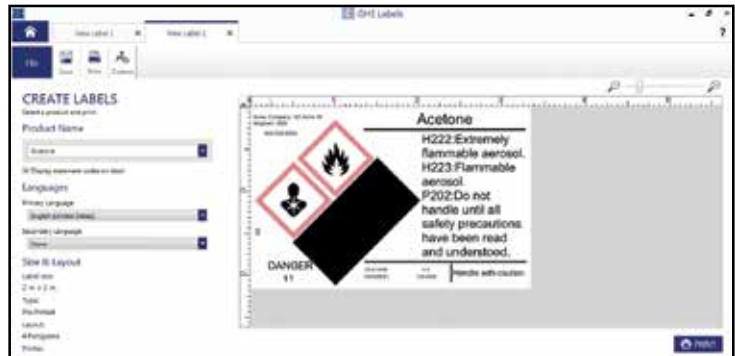




# Brady Workstation – CLP/GHS Etiketten App

## Schwärzen von Rauten

Sie brauchen nicht alle vier Rauten? Kein Problem! Wir schwärzen die überflüssigen Rauten. Sie brauchen also keine Rollen zu wechseln oder zusätzliche Verbrauchsmaterialien aufzubewahren, wenn Sie mit einem unserer Schwarz-Weiß-Drucker arbeiten.



## Vorformulierte Gefahrenhinweise

Wir sind der Meinung, dass die Etikettenerstellung kinderleicht sein sollte. Deshalb sind zahlreiche vorformulierte Sicherheits- und Gefahrenhinweise direkt in die App integriert. Sie wählen einfach den gewünschten Hinweistext, der dann automatisch auf dem Etikett angezeigt wird, sodass Sie sich keine Gedanken über die Formulierung machen müssen. Die Gefahrenhinweise sind in vier Kategorien eingeteilt: physikalische Gefahren, Gesundheitsgefahren, Umweltgefahren und EUH-Sätze.



## Drucken der Etiketten

Die erstellten Etiketten können auf den Brady-Druckern BBP™31, BBP™33, BBP™85 und GlobalMark®2 ausgedruckt werden.



**Kostenloser Test!**

**Testen Sie die CLP/GHS Etiketten App noch heute:  
Workstation.BradyID.com**



**1. Laden Sie Brady Workstation von workstation.bradyid.com herunter.**



**2. Testen Sie die CLP/GHS Etiketten App in der Workstation 14 Tage lang kostenlos!**



**WENN LEISTUNG WIRKLICH ZÄHLT™**  
BRADY EMEA

Afrika	+27 11 704 3295	Naher Osten	+971 4881 2524
Benelux	+32 (0) 52 45 78 11	Norwegen	+47 70 13 40 00
Dänemark	+45 66 14 44 00	Rumänien	+40 21 202 3032
Deutschland	+49 (0) 6103 7598 660	Russland	+7 495 225 93 62
Frankreich	+33 (0) 3 20 76 94 48	Schweden	+46 (0) 8 590 057 30
Großbritannien & Irland	+44 (0) 1295 228 288	Spanien und Portugal	+34 900 902 993
Italien	+39 02 26 00 00 22	Türkei	+90 212 264 02 20
Mittel- und Osteuropa	+421 2 3300 4800	Ungarn	+36 23 500 275

© 2015 Brady Worldwide, Inc. ALLE RECHTE VORBEHALTEN.

Ihr Brady Fachhändler