

BP-PR Plus Thermotransferdrucker

Zubehör



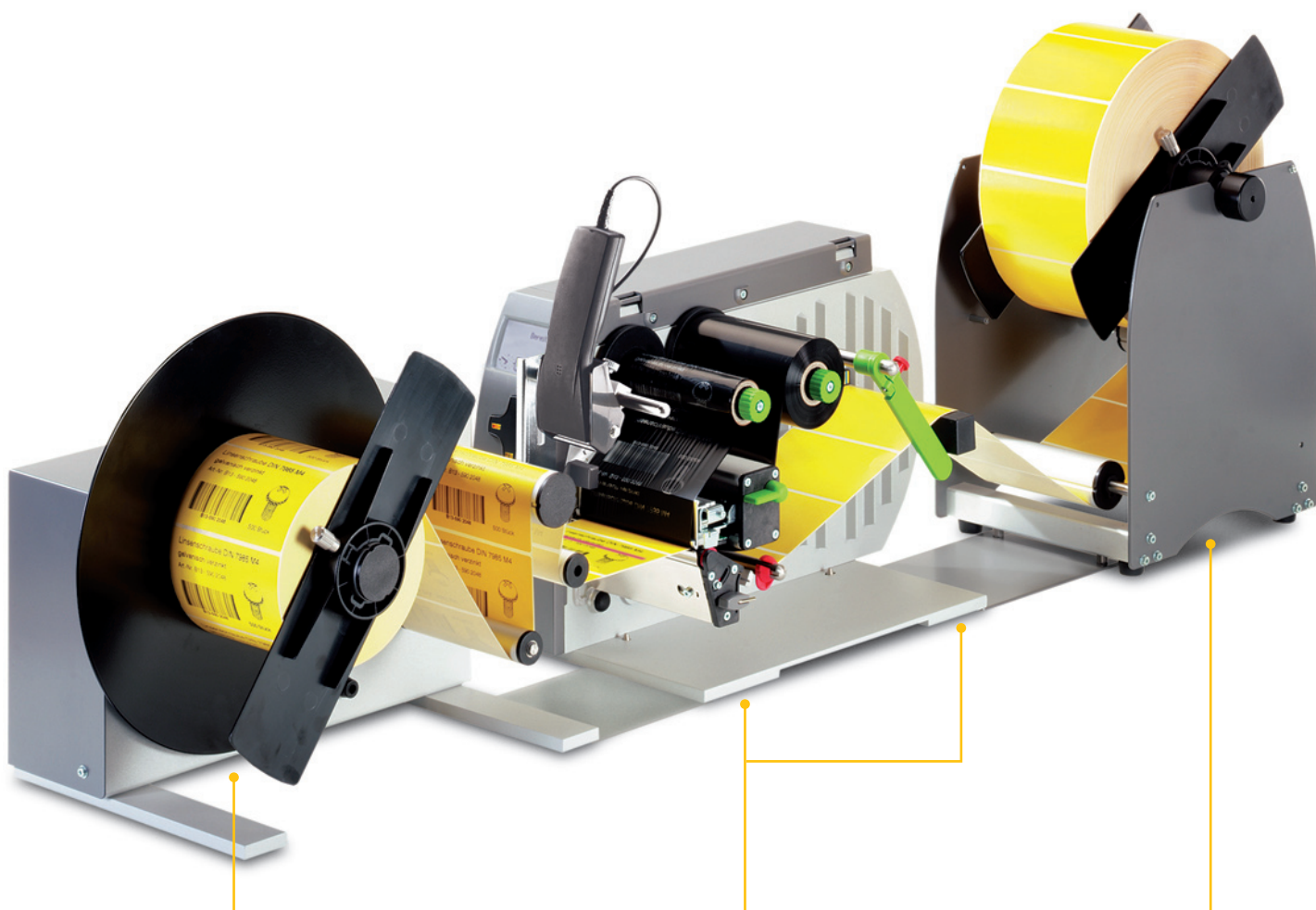
Das richtige Zubehör für jede Anwendung

Direkttastatur und Scanner-Anschluss für Stand-Alone-Betrieb

Mit einer Tastatur oder einem Scanner können die Drucker ohne PC in Stand-Alone-Modus betrieben werden.

Die PC-Tastatur wird an die USB-Hauptschnittstelle des Druckers angeschlossen. Wenn die Tastatur und der Scanner gleichzeitig betrieben werden sollen, ist ein USB-Hub erforderlich.

Etikettenformate, Schriftart-Normtexte und Grafiken werden auf der CompactFlash-Speicherkarte gespeichert.



Etiketten extern aufwickeln

Etikettenrollen bis 300 mm Durchmesser

Mit dem eingebauten Netzgerät wird der Aufwickler unabhängig vom Drucker betrieben. Die Umlenkrolle ist auf die Etikettenaustrittshöhe unterschiedlicher Druckermodelle einstellbar.

Verbindungsblech für BP-PR Plus

Mit dem Verbindungsblech wird die exakte Lage der Auf- und Abwickler zum Drucker fixiert.

Etiketten extern abwickeln

Etikettenrollen bis 300 mm Durchmesser

Der Abwickler ist sowohl für innen wie für außen gewickelte Etikettenrollen einsetzbar.

Das richtige Zubehör für jede Anwendung

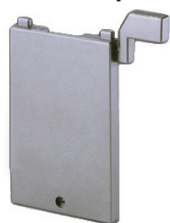


Drucker mit Ablösevorrichtung

Etiketten spenden

Über die Spendekante wird das Etikett vom Trägermaterial abgelöst. Eine hohe Eindruck- und Spende-genauigkeit wird durch die zusätzlich angetriebene Umlenkwalze und die Andruckrolle erreicht.

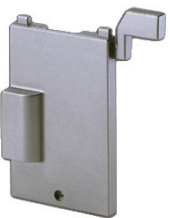
PS 8: Spendelichtschranke für manuellen Betrieb



Die Lichtschranke erkennt das Etikett in der Spende-position und unterbricht den Druckjob. Nach dem Entnehmen des

Etiketts von Hand wird sofort das nächste gedruckt.

PS 6: Spendelichtschranke für manuellen und automatischen Betrieb



Die Erkennung eines Etiketts in der Spende-position erfolgt auch hier über die Lichtschranke.

Über eine zusätzliche Peripherie-schnittstelle können Statusmeldungen wie "Etikett in Spende-position" oder "Drucker nicht bereit" an eine externe Steuerung ausgegeben werden.

Spendetaster für PS 5 und PS 6



Ein Spendetaster oder Fußschalter zum Star-ten des Druckvorgangs und zur Präsentation des nächsten Etiketts kann angeschlossen werden.



Drucker

Etiketten drucken und abreißen

Nach dem Drucken können Etiketten und Endlosmaterial mit Hilfe der Abreißplatte abgetrennt werden.

PS 7: Pausenadapter



Der Druckvorgang kann über die Zubehör-Schnitt-stelle unterbrochen und der Druckerstatus für alle Drucker abgefragt werden.



Drucker mit interner Aufwickleinheit

Internes Aufwickeln der Etiketten

Mit der internen Aufwickleinheit kön-nen Etikettenrollen mit einem Durch-messer von bis zu 145 mm nach Abschluss des Druckvorgangs aufgewickelt werden.



Etiketten schneiden

Etiketten schneiden

Die Schneidevorrichtung dient zum schneiden von Etiketten, Karton, Textil oder Plastikfolien und sogar wärme-schrumpfbaren Schläuchen, entweder nach jedem einzelnen Etikett, nach einer bestimmten Anzahl von Etiketten oder am Ende eines Druckvorgangs. Wir empfehlen sehr steifes oder dünnes Material vor dem Einsatz zu testen. Geschnittene Etiketten mit ei-ner Breite von 30 - 116 mm und einer Höhe von 12 - 100 mm können in ei-ner Auffangschale gesammelt werden. Die Stapelhöhe beträgt 36 mm.



Drucker mit externer Aufwickleinheit

Externes Aufwickeln der Etiketten

Etikettenrollen mit einem Durchmes-ser von bis zu 210 mm. Die Aufwickleinheit ist direkt am Transferdrucker angebracht. Das Aufwickeln kann entweder intern oder extern erfolgen.



Für Komplettlösungen kontaktieren Sie bitte Ihren lokalen Brady - Fachhändler oder besuchen Sie uns auf unserer Internetseite.

Brady Niederlassungen

BRADY Belgien

Lindestraat 20, 9240 Zele
Telefon: +32 (0) 52 45 78 11
Fax: +32 (0) 52 45 78 12

BRADY Deutschland

Büchenhöfe 2, 63329 Egelsbach
Telefon: +49 (0) 6103 7598 660
Fax: +49 (0) 6103 7598 670

BRADY England

Wildmere Industrial Estate
Banbury, Oxon OX16 3JU
Telefon: +44 (0) 1295 228 288
Fax: +44 (0) 1295 228 100

BRADY Italien

Via Lazzaroni 7, 21047 Saronno (VA)
Telefon: +39 02 9628 6014
Fax: +39 02 9670 0882

BRADY Frankreich

Parc EURO CIT, 45, avenue de l'Europe
59436 Roncq Cedex
Telefon: +33 (0) 3 20 76 94 48
Fax: +33 (0) 3 20 76 76 06

BRADY Schweden

Karins väg 5, 19454 Upplands Väsby
Telefon: +46 (0) 8 590 057 30
Fax: +46 (0) 8 590 818 68

BRADY Spanien

Carretera de Barcelona, 88
Esc B Entresuelo 9C, 08302 Mataro
Telefon: +34 900 902 993
Fax: +34 900 902 994

BRADY Ungarn

Puskas Tivadar u. 4., H-2040 Budaörs
Telefon: +36 23 428 525
Fax: +36 23 428 526

BRADY Slowakei

Logistic Centre, Bratislava Rača
Na Pantoch 18, 83106 Bratislava
Telefon: +421 2 3300 4800
Fax: +421 2 3300 4801

BRADY Norwegen

Breivika Industrieviei 7, 6018 Alesund
Telefon: +47 70 19 10 30
Fax: +47 70 19 05 67

BRADY Dänemark

Islandsgade 12/P.O Box 36, 5100 Odense C
Telefon: +45 66 14 44 00
Fax: +45 66 14 44 50

BRADY Türkei

Selvili Sok. No: 3/4, 4. Levent Istanbul 34330
Telefon: +90 212 264 02 20 / 264 02 21
Fax: +90 212 270 83 19

BRADY WELTWEIT

Australia	612-8717-6300
Brazil	55-11-3686-4720
China (Beijing)	86-10-6788-7799
China (Shanghai)	86-21-6886-3666
China (Wuxi)	86-510-528-2222
Hong Kong	852-2359-3149
Japan	81-45-641-3600
Canada	1-800-263-6179
Korea	82-31-451-6600
Latin America	1-414-540-5560
Malaysia	60-4-646-2700
Mexico	525-399-6963
New Zealand	61-2-8717-2200
Philippines	63-2-658-2077
Singapore	65-6775-7261
Taiwan	886-2-2657-6108
Thailand	66-2-793-9200
USA	1-800-537-8791

Ihr Brady-Fachhändler

EUR-M-804-GE

