

**Wenn Genauigkeit
auf Präzision
trifft**



BradyPrinter i7100
INDUSTRIAL LABEL PRINTER

Funktionsmerkmale und Vorteile.....	3
BradyPrinter i7100 auf einen Blick	4
Bedienfeld	5
Anwendungen.....	6
Materialsortiment.....	8
Software.....	9
Druckerspezifikationen	10
Drucker, Sets und Zubehör.....	11
Zubehör.....	12
Brady Technischer Service.....	15

Die BradyPrinter i7100 Komplettlösung



*BradyPrinter i7100
Etikettendrucker für
die Industrie*



Druckerzubehör



*Kompatible
Etiketten, Anhänger
und Farbbänder*



*Software für die
Etikettenerstellung
und Datenintegration*



*Technische Daten
des Druckers*



*Weltweiter
Brady-Support*



Die Produkte von Brady werden unter der Auflage verkauft, dass der Käufer in seiner Arbeitsumgebung testet, ob sie für den gewünschten Verwendungszweck geeignet sind. Brady garantiert dem Käufer, dass die Produkte frei von Material- oder Ausführungsfehlern sind. Forderungen der gesetzlichen Gewährleistung werden erfüllt.

Die Garantie erstreckt sich nicht auf Personen, die das Produkt vom Erstkäufer erworben haben. Die Garantie ersetzt alle anderen Garantien, einschl. die der Verkäuflichkeit, der Marktfähigkeit und der Zweckmäßigkeit, sowie alle übrigen Verpflichtungen oder Haftungen seitens Brady.

Brady haftet in keinem Fall für Verluste, Beschädigungen, Kosten oder Folgeschäden, die sich im Zusammenhang mit der Verwendung bzw. unsachgemäßen Verwendung von Brady-Produkten ergeben.

Der BradyPrinter i7100 Etikettendrucker für die Industrie ermöglicht den äußerst präzisen Druck von großen Volumen an beständigen Etiketten und erfüllt damit die Anforderungen anspruchsvoller Branchen, wie beispielsweise Luft- und Raumfahrt, Verteidigung, Nah- und Fernverkehr und Verkehrsleittechnik, Elektronik, Automobilbau und Logistik. Drucken Sie schnell und einfach eine Vielfalt an hochwertigen Kennzeichnungsmaterialien für die verschiedensten Anwendungen, wie beispielsweise Kabel, Leiterplatten, Inventar und Bauteile.

Zuverlässiger und schneller Druck mit hoher Präzision

Der BradyPrinter i7100 ermöglicht das äußerst präzise Drucken von großen Etikettenmengen und erfüllt damit höchste Ansprüche an die Kennzeichnung. Druckermerkmale:

- ein leistungsstarker interner Prozessor kann bis zu 7.000 Etiketten pro Tag verarbeiten
- Druckgeschwindigkeit von bis zu 300 mm/Sek
- gestochen scharfer Druck mit 600 dpi
- hohe Druckgenauigkeit durch mittige Druckausrichtung
- austauschbare Walzen optimieren die Lebensdauer des Druckkopfs
- großes Sortiment an hochwertigen Kennzeichnungsmaterialien

Benutzerfreundlich

Der BradyPrinter i7100 verfügt über einen intuitiven Farb-Touchscreen mit übersichtlichen Symbolen, die den einfachen Zugriff auf die Menüs des Druckers ermöglichen. Der Drucker ist mit einem Klappdeckel ausgestattet, der den Platzbedarf verringert und einen schnellen Wechsel von Verbrauchsmaterialien ermöglicht.

Flexible Verbindungsmöglichkeiten

Der BradyPrinter i7100 bietet vielfältige Verbindungsoptionen, um Ihre Arbeitsabläufe und Ihre Anforderungen an die Datenübertragung zu unterstützen. Er ist mit zahlreichen Anschlüssen und einer optionalen E/A-Verbindung ausgestattet, sodass der Druck über den programmierbaren Controller, ein Fußpedal, einen Sensor oder ein anderes einfaches Gerät ausgelöst werden kann.

Zu den Etikettenmaterialien zählen:

- Schrumpfschläuche
- Hitzebeständige Etiketten für Leiterplatten
- Beständige Etiketten zur Komponenten- und Inventarkennzeichnung
- Dicke Kabelanhänger

Für den Drucker sind verschiedene Add-On-Lösungen und Zubehörteile erhältlich, die noch mehr Vielseitigkeit und Automatisierungsmöglichkeiten bieten. Dazu zählen verschiedene Etiketten-Schneidsysteme, Aufwickler, Verbindungen sowie Technologien wie „Peel & Present“ zum automatischen Ablösen des Etiketts vom Trägermaterial.



**2 JAHRE
GEWÄHRLEISTUNG**



1. Zweiteilige Klappabdeckung

Die zweiteilige Abdeckung aus schlagfestem Kunststoff wird beim Öffnen geklappt. Dies reduziert den Platzbedarf im Vergleich mit einer einteiligen Abdeckung um 23 %. Mithilfe des Panoramafensters können Sie den Materialverbrauch einfach überprüfen.

2. Bedienfeld mit Farb-Touchscreen

Anpassungen können schnell und einfach über das intuitive Menü vorgenommen werden, das einfach verständliche Symbole enthält.

3. Stabiles Metallgehäuse

Im Gussverfahren aus Aluminium gefertigt. Alle Komponenten sind sicher darauf befestigt.

4. Abziehfunktion (nur Modell mit Abziehvorrichtung)

Das Etikett wird mithilfe der Abziehschiene vom Trägermaterial entfernt. Beim Drucken und Anbringen wird dank der angetriebenen Aufwickel- und Druckwalzen eine hohe Genauigkeit erzielt.

5. Anschluss für Zubehörgeräte

Der Schneider und die Abziehsensoren können mit einer einzelnen Schraube an diesem Anschluss befestigt werden.

6. Halter für Farbband

Die dreiteiligen Befestigungswellen gewährleisten eine sichere Positionierung des Farbbandkerns und ermöglichen das schnelle und einfache Wechseln des Farbbands.

7. Halter für Etikettenrolle

Der gefederte Randsteller sorgt bei der Materialzufuhr für eine gleichmäßige Spannung und damit für eine hohe Druckgenauigkeit. Für schwere Rollen mit Kerndurchmessern von 76 oder 100 mm wird ein Adapter empfohlen.

8. Interner Aufwickler (nur Modell mit Abziehvorrichtung)

Etiketten oder Trägermaterialien mit oder ohne Pappkern können intern wieder aufgewickelt werden. Die dreiteilige Befestigungswelle ermöglicht eine einfache Materialentnahme.

9. Mittig ausgerichtete Materialzufuhr

Die mittige Ausrichtung minimiert die Faltenbildung des Farbbands und wird für das Drucken von (sehr kleinen) Etiketten und Endlosmaterialien bevorzugt.

10. Kipphebel mit integriertem Knopf für die Materialführung

Der gefederte Arm, dessen Walzen eine geringe Reibung haben, mindert die Spannung bei Beginn des Druckvorgangs und verbessert die Druckgenauigkeit. Mit dem Drehknopf lassen sich die Materialführungen an die Breite des Materials anpassen.

11. Antistatik-Bürste

Elektrostatische Aufladung wird nach dem Drucken abgeleitet. Bei den Druckern in Standardausführung ohne Abziehvorrichtung ist diese Bürste bereits vorinstalliert. Wird mithilfe des mit dem Drucker gelieferten Inbusschlüssels mit einer einzelnen Schraube befestigt.

12. Hochleistungsfähige Druckköpfe

Die Druckköpfe werden automatisch von der CPU erkannt und kalibriert. Wichtige Daten werden direkt im Druckkopf gespeichert, beispielsweise Betriebsleistung, maximale Betriebstemperatur und Wärmeleistung.

13. Vor Ort austauschbare Walzen

Mit dem mitgelieferten Inbusschlüssel lassen sich die Walzen ganz einfach entnehmen und austauschen.

14. Seitlicher USB-Anschluss

Zur Installation eines Wartungs- oder Speichersticks

Einfache und intuitive Bedienung mit leicht verständlichen Symbolen zur Konfiguration der Druckereinstellungen

Display

1. Power AN

2. Kopfzeile




Diese Funktionen werden angezeigt: Empfang von Druckdaten, Aufzeichnung des Datenstroms, Farbband-Warnung, USB-Speicherstick, SD-Speicherkarte, USB, LAN, WLAN, Bluetooth, Zeit

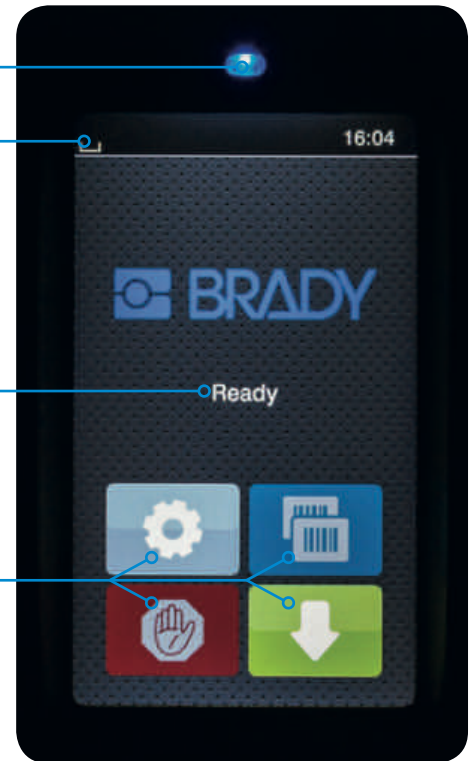
3. Statusberichte

Bereit, Pause, Anzahl der gedruckten Etiketten pro Druckauftrag, Etikett in Ausgabeposition, Warten auf externes Startsignal

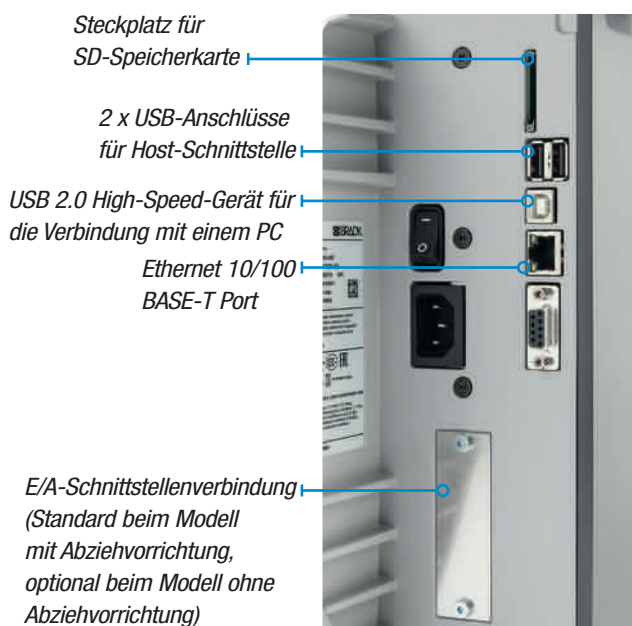
Tasten

4. Betrieb

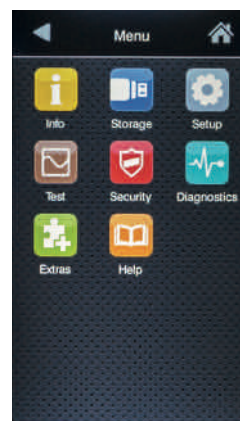
- | | | | | | |
|---|--|---|---|---|-----------------|
|  | Menü aufrufen |  | Unterbrechen und Fortsetzen des Druckauftrags |  | Etikettenzufuhr |
|  | Stoppen und Löschen von allen Druckaufträgen |  | Wiederholung des letzten Etiketts | | |



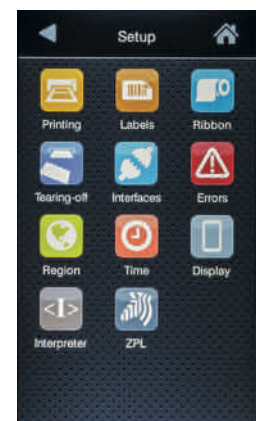
Schnittstellen an der Rückseite des Geräts



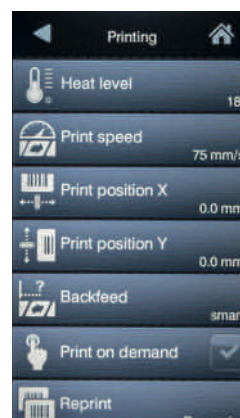
Der BradyPrinter i7100 verfügt über Symbole, Tasten und Regler in hellen Farben, damit Anwender schnell und einfach zwischen Bildschirmen navigieren, Druckereinstellungen ändern und den Druckerstatus erkennen können.



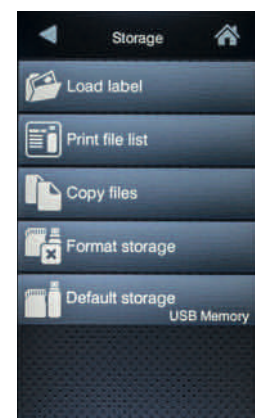
Menüauswahl



Einrichtungsoptionen



Druckparameter



Speicherparameter

SEHEN SIE SICH DIE ANLEITUNGSVIDEOS AUF DEM YOUTUBE-KANAL VON BRADY AN.



Allgemeine und industrielle Kennzeichnung

Inventar- und Bauteilkennzeichnung für die verschiedensten Oberflächen (glatt, rau, texturiert, mit niedriger Oberflächenspannung usw.).



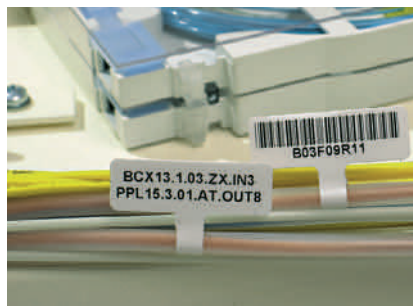
Typenschilder (Inventar und Produktkennzeichnung)



Vorgedruckte Etiketten

Kennzeichnung im elektrischen Bereich und in der Sprach- und Datenkommunikation

Leitungs- und Kabelkennzeichnung für verdrehte Datenkabel (UTP, FTP...), Glasfaserkabel, Kabelleiter, Computerkabel, Kabel und Leitungen für Elektroinstallationen, Strom-, Starkstrom- und Erdungskabel usw.



Fahnen



Anhänger



Selbstlaminierende Etiketten



Schrumpfschläuche

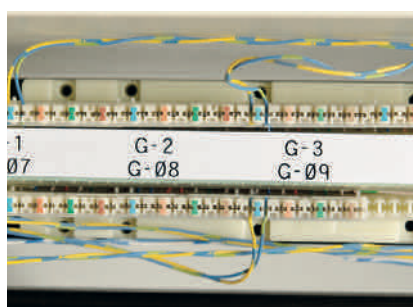


Wickletiketten

Komponentenkennzeichnung für Patch-Panels, Bedienfelder, Klemmblocke, Klemmleisten, Stromkästen, Blenden usw.



Etiketten für Klemmblocke und Patch-Panels



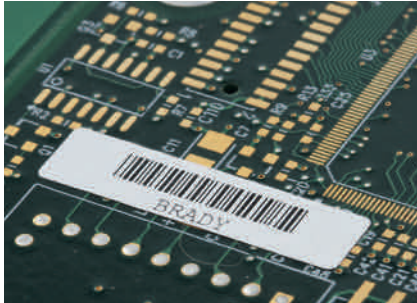
Etiketten für Klemmblocke



Typenschilder (Ersatz für Gravurschilder)

Kennzeichnung im elektronischen Bereich

Kennzeichnung von Leiterplatten, auch mit spannungsableitenden Eigenschaften, Oberflächenmontage von Leiterplatten, Oberseite/Unterseite usw.



Etiketten für elektronische Komponenten

Bauteilkennzeichnung für Relais, Magnetspulen, Durchstecken/Unterseite, Durchstecken/Oberseite usw.



Äußerst beständige Etiketten



Etiketten für die Sicherheitskennzeichnung

Laborkennzeichnung

Die von Brady entwickelten Produkte für die **Kennzeichnung im Laborbereich** wurden im Hinblick auf die weltweit führenden Forschungseinrichtungen für Biotechnologie, Landwirtschaft, Umwelt und Forensik entwickelt. Ob Sie in der Pathologie, Histologie, Molekularbiologie oder anderen wissenschaftlichen Disziplinen arbeiten – die von Brady hergestellten Kennzeichnungslösungen unterstützen Sie bei der GLP-konformen Laborarbeit.



Etiketten für konische und große Röhren



Etiketten für Mikrotiterplatten



Kryo-Etiketten



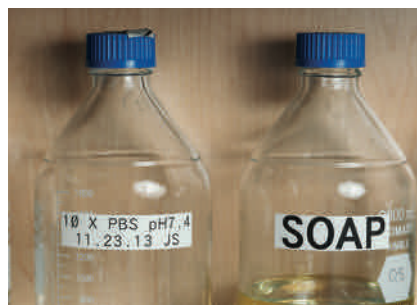
Etiketten für Gewebekassetten



Etiketten für Objektträger



Etiketten für allgemeine Laborgeräte



Ablösbare Etiketten für Glasbehälter



Etiketten sind geeignet für Luftfeuchtigkeit, Heißwasserbad und Autoklav

DAS RICHTIGE ETIKETTENMATERIAL FÜR JEDE ANFORDERUNG

Der BradyPrinter i7100 unterstützt mehr als 100 Etikettenmaterialien, 3.000 Standard-etiketten, mehr als 40 Spezialfarbbänder und kundenspezifische Materialien. Er kann praktisch jedes Etikettenmaterial bedrucken – von einfachen Etiketten bis hin zu Spezialmaterialien für die Luft- und Raumfahrt.

- **Bewährte Qualität.** Brady verfügt über mehr als 100 Jahre Erfahrung bei der Kennzeichnung. Alle unsere Produkte werden vor der Lieferung gründlich getestet, um sicherzustellen, dass sie unsere hohen Qualitätsstandards erfüllen. Unsere Etikettenmaterialien sind zuverlässig und beständig, da sie in unserem eigenen Betrieb entwickelt und im Rahmen der Forschung und Entwicklung strengen Tests unterzogen werden.
- **Compliance mit Industriestandards.** Unser Umweltmanagementsystem erfüllt die Vorgaben der Norm ISO 14001:2004 in Bezug auf das Management von Umwelt-risiken bei Entwicklung, Fertigung und Vertrieb unserer Produkte. Unser Qualitäts-managementsystem erfüllt die Vorgaben der Norm ISO 9001:2008 in Bezug auf Entwicklung, Fertigung, Vertrieb sowie Reparatur unserer Produkte und Materialien.

i Verwenden Sie immer ein Farbband, das etwas breiter als das Material und die Walze ist, um zu verhindern, dass das Material und die Walze die ungeschützte Oberfläche des Druckkopfs berühren.

Brady-Materialnr.	
B-109	Polyethylen
B-342	Schrumpfschlauch aus Polyolefin, wärmeschrumpfend
B-345	Hitzebeständiger Schrumpfschlauch aus Polyvinylfluorid
B-350	Polyester-/Papierlaminat mit Wasserkontaktanzeige
B-362	Manipulationssicheres, metallisiertes Vinyl
B-408	Wiederablösbares Papier
B-412	Polypropylen
B-413	Nichtmetallischer Polyester in Metallic-Optik
B-422	Polyester
B-423	Polyester
B-423/B-966	Polyester mit Polyester-Schutzlaminat
B-424	Papier
B-425	Polypropylen
B-427	Selbstlaminierendes Vinyl
B-428	Polyester
B-428/B-966	Metallisierter Polyester mit Polyester-Schutzlaminat
B-430	Polyester
B-432	Polyester
B-434	Metallisierter Polyester
B-434/B-7564	Metallisierter Polyester mit Polyester-Schutzlaminat
B-435	Metallisierter Polyester
B-436	Polyimid
B-437	Polyvinylfluorid
B-438	Fälschungssicherer, metallisierter Polyester
B-449	Polypropylen
B-459	Polyester
B-461	Polyester
B-472	Polyimid
B-473	Polyester
B-480	Nichtmetallischer Polyester in Metallic-Optik
B-481	StainerBondz™ Polyester
B-482	Polyester
B-483	Polyester
B-483/B-7552	Polyester mit Polyester-Schutzlaminat
B-484	Polyester
B-486	Polyester
B-488	Polyester
B-489	Polyester
B-490	Freezerbondz™ Polyester

Brady-Materialnr.	
B-492	Freezerbondz™ Polyester
B-498	Vinylgewebe
B-499	Nylongewebe
B-508	Nomex® Anhänger
B-533	Polyester
B-717	Polyimid
B-718	Polyimid
B-719	Polyimid
B-724	Polyimid
B-727	Polyimid
B-728	Polyimid
B-729	Polyimid
B-7351	Manipulationssicheres Vinyl
B-7423	Polyester
B-7546	Fälschungssicherer Polyester
B-7563	Metallisierter Polyester
B-7566	Fälschungssicherer Polyester
B-7576	Fälschungssicherer, metallisierter Polyester
B-7593	Polyester
B-7594	Polypropylen
B-7596	Polyethylen-Anhänger
B-7598	Polyester-Anhänger
B-7599	Polyethylen
B-7604	Thermodruck-Papier
B-7606	Papier
B-7610	Papier
B-7641	Schrumpfschlauch aus Polyolefin, wärmeschrumpfend
B-7642	Schrumpfschlauch aus Polyolefin, wärmeschrumpfend
B-7643	Thermoplastisches Polyether-Polyurethan
B-7644	Polypropylen-Anhänger mit Polyester-Schutzlaminat
B-7645	Polypropylen-Anhänger mit Polyester-Schutzlaminat
B-7646	Dieselbeständiger Schrumpfschlauch aus Polyolefin, wärmeschrumpfend
B-7696	Vinyl
B-7727	Polyimid
B-776	Polyimid
B-8117	Polyester
B-8423	Polyester
B-8591	Polymer

FORSCHUNG UND ENTWICKLUNG DER SPITZENKLASSE VON BRADY

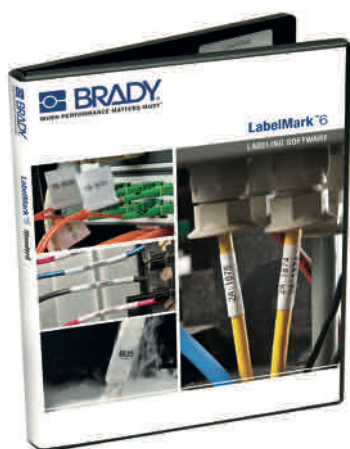
In den weltweit angesiedelten Entwicklungs- und Forschungszentren und Fertigungsanlagen von Brady werden hochwertige Spezialetiketten entwickelt, validiert und hergestellt, damit wir Ihnen eine kundenspezifische Komplettlösung für die Kennzeichnung anbieten können.

Farbbänder

Alle Farbbänder von Brady wurden speziell für die Leistungsanforderungen der zu bedruckenden Materialien entwickelt. Denn die Kennzeichnungsbeständigkeit ist nur gewährleistet, wenn Farbband und Etikettenmaterial optimal aufeinander abgestimmt sind.

Empfohlenes Farbband	Zusammensetzung	Farbe	Hinweise / Details
R4300	Wachs/Harz	Schwarz	Hervorragende Chemikalien- und Wischbeständigkeit. Außerdem eine zuverlässige und gestochen scharfe Druckqualität für die optimale Lesbarkeit von Barcodes.
R4400	Harz	Blau	Hohe Druckdichte, ausgezeichnete Lösungsmittel-, Hitze- und Kratzbeständigkeit.
R4500	Wachs/Harz	Blau, Rot, Silber	Hervorragende Chemikalien- und Wischbeständigkeit. Außerdem eine zuverlässige und gestochen scharfe Druckqualität für die optimale Lesbarkeit von Barcodes.
R4900	Harz	Schwarz	Dieses Farbband besitzt eine ausgezeichnete Wischfestigkeit bei hohen Temperaturen und eine überragende Beständigkeit gegenüber Lösungsmitteln.
R6000HF	Harz	Schwarz	Halogenfreies Farbband, hohe Druckdichte, ausgezeichnete Lösungsmittel-, Hitze- und Kratzbeständigkeit.
R6100	Wachs/Harz	Schwarz	Ausgezeichnete Haltbarkeit des Farbbands für die allgemeine Anwendung. Geringerer Energiebedarf für den Druckkopf.
R6400	Harz	Schwarz	Außerordentliche Chemikalienbeständigkeit bei hohen Temperaturen. Überragende Beständigkeit gegenüber Lösungsmitteln.
R6600	Harz	Schwarz	Dieselbeständiges Farbband für den Thermodruck auf PermaSleeve™ und Heatex™ Schrumpfschläuchen von Brady. Dieses Farbband ist äußerst resistent gegen Chemikalien und Abrieb.
R6700	Wachs/Harz	Weiß	Das weiße Thermotransfer-Farbband der Serie 6700 bietet eine hohe Beständigkeit gegen Verkratzen, Verschmieren und aggressive Chemikalien. Das Farbband kann zum Drucken auf schwarzen PermaSleeve™ Materialien von Brady verwendet werden.
R6800	Harz	Weiß	Hervorragende Chemikalien- und Wischbeständigkeit. Außerdem eine zuverlässige und gestochen scharfe Druckqualität für die optimale Lesbarkeit von Barcodes.
R7940	Wachs	Schwarz	Waxfarbband für die allgemeine Anwendung in standardmäßiger Ausführung; geeignet für Papier und die temporäre Kennzeichnung
R7950	Wachs/Harz	Schwarz, Blau, Grün, Rot	Hervorragende Chemikalien- und Wischbeständigkeit. Außerdem eine zuverlässige und gestochen scharfe Druckqualität für die optimale Lesbarkeit von Barcodes.
R7960	Harz	Schwarz	Das Farbband R7960 bietet beim Drucken auf geeigneten Brady-Etiketten eine gute Lösungsmittelbeständigkeit (geringer bei Alkohol), eine hohe Druckqualität und eine ausgezeichnete Wischfestigkeit.

LabelMark™ Etiketten-Software



Mithilfe der LabelMark 6 Software für die Etikettengestaltung können Sie schnell und einfach individuelle Etiketten erstellen. Die Software bietet eine App-Benutzeroberfläche, über die Sie Direktzugriff auf zahlreiche Anwendungen haben – von der einfachen Etikettenerstellung bis hin zum effizienten Datenimport. LabelMark 6 bietet auch die Integration von Daten und Etikettenentwürfen und unterstützt den Stapeldruck. Wenn Sie sich für LabelMark 6 Pro entscheiden, helfen Ihnen intuitive Assistenten bei der Etikettenerstellung.

- Sie können ganz einfach Kopien der importierten Daten erstellen, indem Sie die Anzahl der gewünschten Kopien angeben.
- Sie können mit LabelMark Text auf Endlosbändern in vertikaler Richtung drucken.
- QR-Barcodes werden unterstützt.
- Genauer Import von Daten und Serialisierung sind mit wenigen Mausklicks möglich, einschließlich Fehlerprüfungsfunktion.
- Sie können Druckaufträge erstellen, um mehrere Druckprojekte und Drucker gleichzeitig zu verwalten.

Bestellbezeichnung	Artikelnr.	Beschreibung
LM6PROCD	143511	LabelMark 6 Etiketten-Software
LM6UPGRCD	143512	LabelMark 6 Etiketten-Software, Upgrade-Paket von Standard auf Pro
LM06UPGRCD	143513**	LabelMark 6 Etiketten-Software, Upgrade-Paket auf LabelMark 6 Pro

** Wenn Sie bereits eine ältere Version von LabelMark nutzen (z. B. LabelMark 4 oder LabelMark 5), können Sie Ihre Version über das Upgrade-Paket ganz einfach aktualisieren.

SEHEN SIE SICH DIE ANLEITUNGSVIDEOS AUF DEM YOUTUBE-KANAL VON BRADY AN.



Druckerspezifikationen

DRUCKER	
Beschreibung	BradyPrinter i7100 Etikettendrucker für den industriellen Bereich
Lieferumfang	Dieser i7100 Drucker wird in einem Pappkarton geliefert. Zum Lieferumfang gehören ein Netzkabel, 2 leere Farbbandkerne, ein USB-Kabel, eine Produkt-CD mit dem Treiber, das Benutzerhandbuch in verschiedenen Sprachen, das Konfigurations-/Einrichtungshandbuch in englischer Sprache und das gedruckte Benutzerhandbuch in englischer Sprache.
Anwendungen	Allgemeine und industrielle Kennzeichnung; Leiterplatten- und Bauteilkennzeichnung; Leitungs- und Kabelkennzeichnung; Laborkennzeichnung
Druckgeschwindigkeit (mm/s)	bis zu 300
Speicherkapazität	256 MB RAM, 50 MB IFFS Flash, SD-Karte, Steckplatz für 512 GB
Farbdruck	Einfarbig
Unterstützte Sprachen	Arabisch (Ägypten), Bulgarisch, Kroatisch, Tschechisch, Dänisch, Niederländisch, Englisch, Finnisch, Französisch, Deutsch, Griechisch, Ungarisch, Italienisch, Litauisch, Mazedonisch, Norwegisch, Persisch (farsi), Polnisch, Portugiesisch, Rumänisch, Russisch, Serbisch, Slowenisch, Spanisch, Schwedisch, Türkisch
Gewicht (kg)	10
Abmessung (mm) : Breite x Tiefe x Länge	252 x 288 x 460
Betriebstemperatur	0°C - 40°C
Luftfeuchtigkeitsbereich im Betrieb	10%-80% (nicht kondensierend)
Temperaturbereich bei Lagerung	0° bis 65°C
Luftfeuchtigkeit bei Lagerung	20%-80% (nicht kondensierend)
Gewährleistung	2 Jahre

MATERIALIEN	
Format	Materialien und Farbband separat erhältlich
Endlos vs. Gestanzte Etiketten	Endlosbänder & Vorgestanzte Etiketten
Kompatible Medien	THT-, XTHT-, BPT-, BPTC-, HSNX-, HCM-, BPTRDS-, PS-, LSZH-, HX-
Kundenspezifische Etiketten	Ja
Max. Etikettenbreite (mm)	110
Min. Etikettenbreite (mm)	4
Max. Trägermaterialbreite (mm)	114
Min. Trägermaterialbreite (mm)	9
Max. Druckbreite (mm)	105,7
Max. Etiketten / Tag	7.000

NETZTEIL	
Stromversorgung	AC-Adapter
Versorgungsspannung	110-240V

DISPLAY	
Display	Farb-Touchscreen
Auflösung (dpi)	272 x 480 px
Bildschirmanzeigen	Digitale Uhr, USB-Slave-Status, Datenempfang, Verbleibendes Farbband, WLAN-Signalstärke, USB-Stick eingesetzt, Ethernet-Status, Bluetooth-Status, SD-Speicherkarte eingesetzt, Datenaufzeichnung, Verbleibende Materialmenge

SCHRIFTARTEN/GRAFIKEN/SYMBOLE	
Systemschriften	5 Bitmap-Schriften inkl. OCR-A, OCR-B und 3 Vektorschriften Swiss 721, Swiss 721 Bold und Monospace 821 intern vorhanden, ladbare TrueType-Font
Barcode	Ja
Barcode	Lineare Barcodes: Code 39, Code 93, Code 39 Full ASCII, Code 128 A, Code 128 B, Code 128 C, EAN 8, EAN13, EAN/UCC 128/GS1-128, EAN/UPC, FIM, HIBC, Interleaved 2/5, Identcode und Leitcode der Deutschen Post AG, Codabar, JAN8, JAN 13, MSI, Plessey, Postnet, RSS14, UPC A, UPC E, UPC EO 2D- und gestapelte Barcodes: Aztec, Codablock F, DataMatrix, PDF417, Micro PDF417, UPS MaxiCode, QR-Code, RSS 14 (gekürzt, begrenzt, gestapelt und gestapelt/omnidirektional), EAN/GS1 DataMatrix, GS1 DataBar. Alle Codes sind hinsichtlich Höhe, Modulbreite und Verhältnis flexibel. Ausrichtung 0°, 90°, 180°, 270°.

SOFTWARE & VERBINDUNGSMÖGLICHKEITEN	
Anschlussoptionen	USB, Seriell, Parallel, Ethernet
Software-Kompatibilität	LabelMark, CodeSoft
Programmiersprache	ABC Basic Compiler, Database Connector, Jscript, ZPL-Emulator, SAP-Integration

COMPLIANCE	
Zulassung	CE, FCC class A, CB, CCC, UL



BradyPrinter i7100, mittig ausgerichtet, Standardausführung, **300 dpi** und **600 dpi** – Ideal geeignet zum Bedrucken von Etiketten, Anhängern und Endlosmaterialien auf Rollen oder in Fächerfaltung. Die Ausführung mit 600 dpi eignet sich optimal zum Drucken von kleinen Schriftarten und Barcodes. Das Material wird über die integrierte Abreißkante abgetrennt. Vor Ort installierbare automatische Schneider sind optional erhältlich.

Drucker in Standardausführung, 300 dpi

Bestellbezeichnung	Artikelnr.	Beschreibung
i7100-300-EU	149046	BradyPrinter i7100, 300 dpi – EU
i7100-300-UK	149067	BradyPrinter i7100, 300 dpi – UK
i7100-300-US	197690	BradyPrinter i7100, 300 dpi – US
i7100-300-EU+LM	197353	BradyPrinter i7100, 300 dpi – EU, mit LabelMark-Software
i7100-300-UK+LM	197357	BradyPrinter i7100, 300 dpi – UK, mit LabelMark-Software
i7100-300-US+LM	197349	BradyPrinter i7100, 300 dpi – US, mit LabelMark-Software

Drucker in Standardausführung, 600 dpi

Bestellbezeichnung	Artikelnr.	Beschreibung
i7100-600-EU	149047	BradyPrinter i7100, 600 dpi – EU
i7100-600-UK	149066	BradyPrinter i7100, 600 dpi – UK
i7100-600-US	197692	BradyPrinter i7100, 600 dpi – US
i7100-600-EU+LM	197355	BradyPrinter i7100, 600 dpi – EU, mit LabelMark-Software
i7100-600-UK+LM	197359	BradyPrinter i7100, 600 dpi – UK, mit LabelMark-Software
i7100-600-US+LM	197351	BradyPrinter i7100, 600 dpi – US, mit LabelMark-Software

BradyPrinter i7100, mittig ausgerichtet, Ausführung mit Abziehvorrichtung, **300 dpi** und **600 dpi** – Dieses Modell bietet neben den Funktionen des Standardmodells die Möglichkeit, gedruckte Etiketten automatisch vom Trägermaterial abzulösen, wobei das leere Trägermaterial über die integrierte Abziehleiste intern wieder aufgewickelt wird. Gedruckte Etiketten können mithilfe der optionalen Führungsschiene intern wieder aufgewickelt werden.

Drucker mit Abziehvorrichtung, 300 dpi

Bestellbezeichnung	Artikelnr.	Beschreibung
i7100-300-P-EU	149049	BradyPrinter i7100, 300 dpi – EU, mit Abziehfunktion
i7100-300-P-UK	149068	BradyPrinter i7100, 300 dpi – UK, mit Abziehfunktion
i7100-300-P-US	197689	BradyPrinter i7100, 300 dpi – US, mit Abziehfunktion
i7100-300-P-EU+LM	197354	BradyPrinter i7100, 300 dpi – EU, mit Abziehfunktion und LabelMark-Software
i7100-300-P-UK+LM	197358	BradyPrinter i7100, 300 dpi – UK, mit Abziehfunktion und LabelMark-Software
i7100-300-P-US+LM	197350	BradyPrinter i7100, 300 dpi – US, mit Abziehfunktion und LabelMark-Software

Drucker mit Abziehvorrichtung, 600 dpi

Bestellbezeichnung	Artikelnr.	Beschreibung
i7100-600-P-EU	149052	BradyPrinter i7100, 600 dpi – EU, mit Abziehfunktion
i7100-600-P-UK	149065	BradyPrinter i7100, 600 dpi – UK, mit Abziehfunktion
i7100-600-P-US	197691	BradyPrinter i7100, 600 dpi – US, mit Abziehfunktion
i7100-600-P-EU+LM	197356	BradyPrinter i7100, 600 dpi – EU, mit Abziehfunktion und LabelMark-Software
i7100-600-P-UK+LM	197360	BradyPrinter i7100, 600 dpi – UK, mit Abziehfunktion und LabelMark-Software
i7100-600-P-US+LM	197352	BradyPrinter i7100, 600 dpi – US, mit Abziehfunktion und LabelMark-Software



LabelMark

Peel & Present-Zubehör

Das richtige Zubehör für jede Anwendung

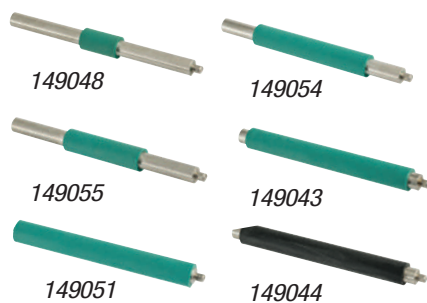


Vor Ort austauschbare Walzen

Mit dem mitgelieferten Inbusschlüssel, der sich in der Nähe des Druckkopfehebels befindet, lassen sich die Walzen ganz einfach entnehmen und austauschen.

- Verwenden Sie eine grüne Kunstgummi-Beschichtung, um eine optimale Druckgenauigkeit zu erzielen und um bei Verwendung von schmalen Materialien die Abnutzung des Druckkopfs zu verringern.
- Verwenden Sie eine schwarze Silikongummi-Beschichtung, um die Abnutzung des Druckkopfs zu verringern. Diese Beschichtung eignet sich jedoch nur für einfache Kennzeichnungsmaterialien.

Verwenden Sie immer ein Farbband, das etwas breiter als das Material ist, um zu verhindern, dass das Material die ungeschützte Oberfläche des Druckkopfs berührt. Reinigen Sie die Walzen regelmäßig mit IPA-Reinigungstupfern (PCK-6). Tauschen Sie Walzen aus, die Anzeichen von Abnutzung und Verschleiß zeigen.

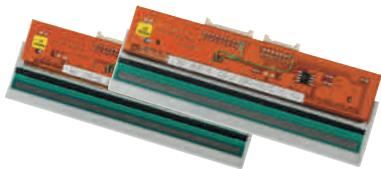


Bestellbezeichnung	Artikelnr.	Farbe	Beschreibung
i7100-PR-25mm	149048	Grün	25-mm-Walze mit Kunstgummi-Beschichtung
i7100-PR-50mm	149055	Grün	50-mm-Walze mit Kunstgummi-Beschichtung
i7100-PR-80mm	149054	Grün	80-mm-Walze mit Kunstgummi-Beschichtung
i7100-RAR-120mm	149051**	Grün	Aufwickelwalze (120 mm) mit Kunstgummi-Beschichtung
i7100-PR-120mm	149043*	Grün	Walze (120 mm) mit Kunstgummi-Beschichtung
i7100-PRS-120mm	149044	Schwarz	Walze (120 mm) mit Silikongummi-Beschichtung

*Mit dem Drucker gelieferte Standardwalze.

**Nur für Druckermodelle mit Abziehvorrichtung.

Hochwertige Druckköpfe



Der BradyPrinter i7100 ist mit einem hochwertigen, präzisionsgefertigten Druckkopf mit einer Beschichtung ausgestattet. Er eignet sich ideal zum Drucken von kleinen Grafiken und Schriftarten auf Typenschildern, hitzebeständigen Polyimid-Materialien und anderen hochleistungsfähigen Spezialmaterialien. Die Druckköpfe werden automatisch von der CPU erkannt und kalibriert. Wichtige Daten werden direkt im Druckkopf gespeichert, beispielsweise Betriebsleistung, maximale Betriebstemperatur und Wärmeleistung. Die Daten können direkt vor Ort ausgelesen werden.

Schneiden

Zwei Schneider sind erhältlich, die das Material entweder vollständig durchschneiden oder perforieren, damit es später manuell getrennt werden kann. Auch beide Schnittarten sind möglich. Die Schneider können einfach an der Vorderseite des Druckers eingebaut werden. Mit dem Inbusschlüssel wird die graue Gehäuseabdeckung unten an der Vorderseite entfernt, damit das Zubehör mit Schrauben am Drucker befestigt werden kann. Spezialmaterialien sind in unterschiedlichen Stärken und Ausführungen erhältlich. Sie sollten das Material stets testen, um sicherzustellen, dass das Schnittverhalten Ihre Anforderungen erfüllt.



Perforationsschneider PCU400

Vollständiges Durchschneiden oder Perforieren von Endlosmaterialien wie Schrumpfschläuchen zum späteren Trennen per Hand. Testen Sie die Eignung für Ihre spezifische Anwendung.

Automatischer Schneider CU400 mit Fach

Vollständiges Durchtrennen von Papieretiketten, selbstklebenden Etiketten, einigen Anhängern und Schrumpfschläuchen. Testen Sie die Eignung für Ihre spezifische Anwendung. Das Fach bietet Platz für ca. 50 Etiketten mit durchschnittlicher Stärke und einer maximalen Etikettenhöhe von 100 mm.

Bestellbezeichnung	Artikelnr.	Beschreibung
i7100-CUTTER+TRAY	149069	Schneider CU400 mit Fach
i7100-PERF-CUTTER	149078	Perforationsschneider PCU400

Aufwickeln der Etiketten

Führungsschiene zum Aufwickeln (nur für Druckermodelle mit Abziehvorrichtung)

Zum internen Aufwickeln der gedruckten Etiketten ohne Abziehen (für Materialien mit einer Breite von bis zu 120 mm). Diese Schiene führt die gedruckten Etiketten in einem sicheren Winkel zurück in den Drucker, wo sie aufgewickelt werden. Diese Schiene wird mit einer einzelnen Schraube anstelle der Abziehschiene eingebaut, die bei Druckern mit Abziehvorrichtung standardmäßig vorhanden ist.

Bestellbezeichnung	Artikelnr.	Beschreibung
i7100-RAR-120mm	149051	Aufwickelwalze (120 mm) mit Kunstgummi-Beschichtung
i7100-RG400-PLATE	149074	Führungsschiene zum Aufwickeln RG400



Etikettenausgabe (nur für Drucker mit konfigurierter Abziehfunktion)

Die Etiketten können mit den „Peel & Present“-Sensoren ausgegeben werden. Beim Standardmodell mit Abziehvorrichtung kann das Etikett automatisch abgelöst werden. Durch einen manuellen Tastendruck wird das nächste Etikett zugeführt, und das leere Trägermaterial wird intern aufgewickelt. Wenn die Spindellichtschranke eingebaut wird, stehen zusätzliche Funktionen zur Verfügung, um nach dem Abziehen automatisch das nächste Etikett zuzuführen.



Spindellichtschranke

Wenn die Standard-Abziehschiene installiert ist, erkennt dieser Sensor das Entfernen des Etiketts und führt automatisch das nächste Etikett zu, ohne dass dazu eine Taste auf dem Bedienfeld gedrückt werden muss. Sie wird mithilfe des Inbusschlüssels mit einer einzelnen Schraube anstelle der grauen Abdeckung unten links an der Vorderseite angebracht.

- Wählen Sie die Spindellichtschranke PS900 für kleine Etiketten und speziell geformte Etiketten (bewegbarer Sensor)
- Wählen Sie die Spindellichtschranke PS1000MP für allgemeine Etiketten (fixierte Position)

Abreißkante

Kann in einem Drucker mit Abziehvorrichtung anstelle der standardmäßig installierten Abziehschiene eingebaut werden, wenn der Drucker nur für einfache Druckfunktionen verwendet wird (kein Abziehen oder internes Aufwickeln). Auch als Ersatz-Abreißkante für Standarddrucker ohne Abziehvorrichtung erhältlich.

Erweiterte Abziehschiene

Zum Abziehen von Etiketten mit starkem Klebstoff oder sehr dickem Trägermaterial, wodurch das Entfernen erschwert wird. Etikettenvorschub erfolgt nur über die Drucktaste am Bedienfeld des Druckers (nicht für den Einsatz mit der Spindellichtschranke geeignet). Diese Schiene wird mit einer einzelnen Schraube anstelle der Abziehschiene eingebaut, die bei Druckern mit Abziehvorrichtung standardmäßig installiert ist.



Applikatoren

Zur Integration in Fertigungsanlagen kann der Drucker mit mehreren Applikatoren kombiniert werden, je nachdem, ob die Etiketten auf Pressen, Rollen, zylindrischen Objekten usw. angebracht werden sollen. Bei druckempfindlichen Produkten kann das Etikett durch Anwenden von Luft leicht aufgebracht werden. Kontaktieren Sie uns, wenn Sie weitere Informationen wünschen.

Bestellbezeichnung	Artikelnr.	Beschreibung
i7100-PS1000MP	149072	Spindellichtschranke PS1000MP
i7100-PS900	149075	Spindellichtschranke PS900
i7100-PPLTEXT-410	149135	i7100 Erweiterte Abziehschiene DP410
i7100-TEAR-OFF	149207	i7100 Abreißkante

Schnittstellen und Verbindungsoptionen

Der BradyPrinter i7100 bietet vielfältige Verbindungsoptionen, um Ihre Arbeitsabläufe und Ihre Anforderungen an die Datenübertragung zu unterstützen. Er ist mit zahlreichen Anschlüssen und einer optionalen E/A-Verbindung ausgestattet und lässt sich deshalb einfach in Ihre Systeme integrieren.

E/A-Schnittstelle

Ermöglicht die Bedienung des Druckers über ein externes Gerät, beispielsweise über einen Sensor, ein Fußpedal oder einen PLC. Wird in Verbindung mit einem E/A-Schnittstellenanschluss verwendet. Wird vom technischen Support von Brady an der Rückseite des Druckers installiert.

Etikettenauswahl – E/A-Box

Über einen Haupt-Controller (beispielsweise PLC) können 32 verschiedene Etiketten von der Speicherkarte ausgewählt werden. Mithilfe der E/A-Box kann der Drucker einfache PLC-Steuerungsprozesse mit 4 Ein- und Ausgängen über die ABC-Programmierung erkennen. Im Drucker müssen eine E/A-Schnittstelle und ein E/A-Anschluss installiert sein.

E/A-Schnittstellenanschluss, SUB-D, 25-polig

Ein 25-poliger Anschluss mit Schraubenschele überträgt alle Steuersignale an die E/A-Schnittstelle. Wird in Verbindung mit der E/A-Schnittstelle verwendet. Wird vom technischen Support von Brady an der E/A-Schnittstelle installiert.

USB-WLAN-Stick

Zur Installation an den USB-Anschlüssen an der Rückseite des Druckers. 802.11b/g/n mit 2,4 GHz + 802.11a/n/ac mit 5 GHz

Bestellbezeichnung	Artikelnr.	Beschreibung
i7100-IO-LABEL-BOX	149071	Etikettenauswahl, E/A-Box
i7100-IO-CONNECTOR	149073	E/A-Schnittstellenanschluss, SUB-D, 25-polig
i7100-IO-INTERFACE	149077	E/A-Schnittstelle
i7100-BT-USB-ADAPT	149080	Bluetooth USB-Adapter
i7100-WLAN-EXANT	149131	i7100 USB-WLAN-Stick mit externer Antenne
i7100-SD-CARD-8GB	197823	i7100 SD-Speicherkarte mit 8 GB

Weitere Informationen über die E/A-Schnittstellenverbindung

Über eine E/A-Schnittstelle kann ein einfaches Gerät, ein PLC, Sensor, Handschalter oder Fußpedal den Druckvorgang auslösen. Entspricht IEC/EN 61131-2, Typ 1+3. Alle Ein- und Ausgänge verfügen über eine galvanische Trennung sowie Schutz vor umgekehrter Polarität, die Ausgänge haben zudem einen Kurzschlusschutz.

Eingang PNP

Drucken und Anbringen starten
Erstes Etikett drucken
Druck wiederholen
Druckauftrag löschen
Etikett wird ausgegeben
Kennzeichnung unterbrechen
Pause
Zurücksetzen

Ausgang PNP, NPN auf Anforderung

Drucker/Applikator bereit
Druckauftrag verfügbar
Applikator in Grundposition
Papierzufuhr EIN
Etikett in Ausgabeposition
Applikator in Applikationsposition
Vorwarnung bei Ende des Farbbands
Häufiger Fehler

Reinigungs- und Wartungswerkzeuge

Die Druckköpfe und Walzen sollten häufig gereinigt werden, um die Abnutzung des Druckkopfs zu minimieren und sowohl die Druckauflösung als auch die Lebensdauer des Druckkopfs zu maximieren. Mit IPA-Reinigungstupfern können Staub und Klebstoffrückstände von den Sensoren und anderen Oberflächen im Drucker entfernt werden. Mit jedem Drucker wird standardmäßig ein Inbusschlüssel geliefert, mit dem die Walzen ausgetauscht, Schneider, Sensoren und Schienen eingebaut und andere Druckerkomponenten angepasst werden können.

IPA-Reinigungstupfer

Fusselfreie, synthetische Reinigungstupfer zum Reinigen der Walzen, Schienen und Druckköpfe. Paket mit 50 einzeln verpackten Reinigungstupfern.

Inbusschlüssel

Mit jedem Drucker wird standardmäßig ein Inbusschlüssel geliefert, mit dem die Walzen ausgetauscht und die Zubehöre eingebaut werden können.

Bestellbezeichnung	Artikelnr.	Beschreibung
PCK-6	133251	Drucker-Reinigungsset – Thermotransferdrucker
i7100-HEX-KEY-TOOL	149208	i7100 Ersatz-Inbusschlüssel

Weiteres Zubehör

Antistatik-Bürste

Insbesondere bei Kunststoffmaterialien kommt es nach dem Drucken zu elektrostatischer Entladung.

Bestellbezeichnung	Artikelnr.	Beschreibung
i7100-ANTI-S-BRUSH	149070	Antistatik-Bürste

Rollenadapter 100

Zur Verwendung mit Etikettenrollen mit einem Kerndurchmesser von 100 mm und/oder Rollen mit einem Außendurchmesser von 180 mm.

Bestellbezeichnung	Artikelnr.	Beschreibung
i7100-ADAPTER-100	149132	i7100 Adapter für 100 mm-Kern



Sie wünschen ein umfassenderes Support-Angebot?

Der technische Support von Brady ist stets für Sie da und hilft Ihnen, Ausfallzeiten zu minimieren und für eine optimale Funktionsweise Ihres Druckers zu sorgen. Im Rahmen unseres Service-Standardangebots, das für jeden Drucker verfügbar ist, beantworten wir Ihre Fragen und helfen Ihnen bei der Einrichtung des Druckers und bei der Aktualisierung der Drucker-Firmware. In dem unwahrscheinlichen Fall, dass Ihr Drucker zur Reparatur eingeschickt werden muss, stehen unsere spezialisierten Reparaturtechniker bereit, damit Sie Ihren Drucker so schnell wie möglich in einwandfreiem Zustand zurückerhalten.

Brady bietet die Serviceverträge Assist Base, Assist Field und Assist Custom mit einer Laufzeit von 1, 3 bzw. 5 Jahren, sodass Sie sich auch weiterhin auf raschen Support und eine ausgezeichnete Druckerleistung verlassen können – auch unter sehr anspruchsvollen Bedingungen. Im Vergleich mit unserer kostenlosen, zweijährigen Standardgewährleistung bieten diese Verträge viele attraktive Vorteile, wie zum Beispiel: Ersatzteile, eine Lösung innerhalb von zwei Geschäftstagen, eine kostenlose vorbeugende Wartung pro Jahr, Transportkosten im Reparaturfall, Priorität beim technischen Serviceteam oder sogar ein Besuch eines Spezialisten in Ihrem Betrieb. Sie erhalten all diese zusätzlichen Vorteile für einen Betrag, der unter der Reparaturpauschale liegt!

Unser Serviceangebot für Schulung und Einrichtung

- **Brady Setup Base:** Problemfreie Installation Ihres Brady-Druckers und der zugehörigen Software per Bildschirmfreigabe. Wir helfen Ihnen bei der Erstellung Ihrer ersten Etiketten.
- **Brady Setup Field:** Problemfreie Installation Ihres Brady-Druckers und der zugehörigen Software durch einen Brady-Spezialisten in Ihrem Betrieb. Wir helfen Ihnen bei der Erstellung Ihrer ersten Etiketten.
- **Brady Training Half/Whole day:** Praktische Schulung durch einen Brady-Spezialisten in Ihrem Betrieb.



Bitte kontaktieren Sie uns, wenn Sie weitere Informationen wünschen.

Scannen Sie diesen QR-Code, um ausführliche Informationen über die Brady-Gewährleistung zu erhalten.



Brady Corporation

Unsere Mission ist die Entwicklung von Kennzeichnungslösungen zum Schutz von Gebäuden, Produkten und Personen



BRADY GESCHICHTE & UNTERNEHMEN

BRADY wurde 1914 unter dem Namen W. H. BRADY Co. in Eau Claire im US-Bundesstaat Wisconsin gegründet. 1947 stieg das Unternehmen in den internationalen Vertrieb ein und wurde 1984 erstmals an der Börse (Nasdaq Stock Exchange) notiert. Seit 1999 wird die Aktie an der New York Stock Exchange (NYSE: BRC) gehandelt. 1998 wurde das Unternehmen, das seinen Hauptsitz in Milwaukee (Wisconsin) hat, in BRADY Corporation umbenannt.

BRADY PRODUZIERT UND VERTREIBT

- Produkte für Kennzeichnungs- und Sicherheitsanwendungen wie Schilder und Markierer sowie die dafür notwendigen Drucker und Softwareprogramme
- Produkte für die Kabelkennzeichnung, inklusive Etikettiermaterialien und Werkzeuge für die Leitungs- und Kabelmarkierung in den Bereichen Elektrik und Telekommunikation
- Hochwertige Kennzeichnungsprodukte, darunter Etiketten und Schilder, die auch in extremen Umgebungen lesbar und haftfähig bleiben
- Produkte zur Identifizierung von Personen und zur Verbesserung der Sicherheit, mit denen sichergestellt wird, dass sich die richtigen Personen zur richtigen Zeit am richtigen Ort befinden.

BETRIEB - ZAHLEN UND FAKTEN

- Über 6.500 Mitarbeiter weltweit
- Niederlassungen in mehr als 29 Ländern
- Vertrieb in mehr als 100 Ländern durch mehr als 4.400 Distributionspartner



Afrika

Randburg, Südafrika
Tel.: +27 11 704 3295
Email: africa@bradycorp.com

Benelux

Zele, Belgien
Tel.: +32 (0) 52 45 78 11
Email: benelux@bradycorp.com

Dänemark

Odense
Tel.: +45 66 14 44 00
Email: denmark@bradycorp.com

Deutschland, Österreich & Schweiz

Egelsbach, Deutschland
Tel.: +49 (0) 6103 7598 660
Email: germany@bradycorp.com

Frankreich

Roncq
Tel.: +33 (0) 3 20 76 94 48
Email: france@bradycorp.com

Großbritannien & Irland

Banbury, Großbritannien
Tel.: +44 (0) 1295 228 288
Email: uk@bradycorp.com

Italien

Gorgonzola
Tel.: +39 02 26 00 00 22
Email: italy@bradycorp.com

Mittel- und Osteuropa

Bratislava, Slowakei
Tel.: +421 2 3300 4800
Email: central_europe@bradycorp.com

Mittlerer Osten

Dubai, UAE
Tel.: +971 4881 2524
Email: me@bradycorp.com

Norwegen

Kjeller
Tel.: +47 70 13 40 00
Email: norway@bradycorp.com

Rumänien

Bukarest
Tel.: +40 21 202 3032
Email: central_europe@bradycorp.com

Russland

Moskau
Tel.: +7 495 269 47 87
Email: central_europe@bradycorp.com

Schweden, Finnland & Baltikum

Kista, Schweden
Tel.: +46 (0) 8 590 057 30
Email: sweden@bradyeurope.com

Spanien & Portugal

Madrid, Spanien
Tel.: +34 900 902 993
Email: spain@bradycorp.com,
portugal@bradycorp.com

Türkei

Istanbul
Tel.: +90 212 264 02 20 / 264 02 21
Email: turkey@bradycorp.com

Ungarn

Budaörs
Tel.: +36 23 500 275
Email: central_europe@bradycorp.com



Der Umwelt zuliebe reduziert Brady die Anzahl der Nachdrucke. Aktualisierte Versionen sind auf www.bradyeurope.com zum Herunterladen verfügbar.

Suchen Sie nach: EUR-M-918-GE

© 2017 Brady Worldwide, Inc. Alle Rechte vorbehalten.

www.bradyeurope.com

Ihr Brady Fachhändler

13/12/2017